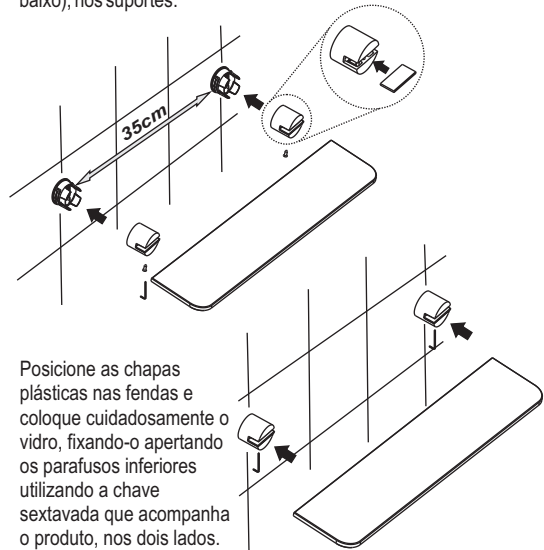


PRATELEIRA

Posicione a prateleira no local de instalação, alinhando-a, marque os dois lados (os suportes devem estar alinhados horizontalmente a uma distância de aproximadamente 35cm, os furos dos suportes devem estar posicionados verticalmente, conforme item 1) .Em seguida faça a furação. Fixe os dois suportes. Encaixe os acabamentos (com a fenda na horizontal e o parafuso virado para baixo), nos suportes.



Posicione as chapas plásticas nas fendas e coloque cuidadosamente o vidro, fixando-o apertando os parafusos inferiores utilizando a chave sextavada que acompanha o produto, nos dois lados.

Funcionamento e Uso

Para o uso adequado da linha de acessórios, evite o apoio e pesos excessivos.

Manutenção e Conservação

LIMPEZA DO ACABAMENTO:

Limpe periodicamente o acabamento, pelo menos uma vez por semana, apenas com pano macio, água e sabão neutro. Não use palha de aço, sapólio ou produtos químicos.

Composição Básica

Ligas de Cobre (Bronze e Latão), Plásticos de Engenharia, Elastômeros e Louça

IMPORTANTE:

- Este folheto é reciclável, verifique em sua cidade os programas de coleta seletiva.

Preserve o Meio Ambiente

COMPROMISSO COM A SUSTENTABILIDADE



A Deca se reserva o direito de alterar os produtos deste manual, sem prévio aviso

Certificado de Garantia

Os metais e louças sanitários DECA, produzidos dentro dos mais avançados padrões de tecnologia e qualidade, incorporando a experiência e a tradição de mais de meio século, são garantidos durante 10 anos, a partir da data de aquisição, comprovada mediante apresentação da nota fiscal de compra.

Adicionalmente a garantia de **10 anos**, a DECA oferece a cobertura dos custos de mão de obra dos serviços executados pela rede de Serviço Autorizado DECA, durante o primeiro ano de vigência desta garantia.

Esta garantia aplica-se exclusivamente a produtos adquiridos a partir de 1995, sendo que a responsabilidade do fabricante restringe-se unicamente ao produto.

A presente garantia não será aplicada nas seguintes situações:

- Danos sofridos pelo produto em consequência de quedas acidentais, maus tratos, manuseio inadequado, instalação incorreta e erros de especificação;
- Danos causados aos acabamentos por limpeza inadequada (produtos químicos, solventes, abrasivos do tipo saponáceo, palha de aço, esponja dupla face);
- Peças que apresentem desgaste natural pelo uso regular, tais como: vedantes, gaxetas, anéis de vedação, guarnições, cunhas, mecanismos de vedação;
- Produtos que foram reparados por pessoas não autorizadas pelo Serviço Autorizado DECA;

- Aplicação de peças não originais ou inadequadas, ou ainda adaptação de peças adicionais sem autorização prévia do fabricante;

- Produtos instalados em locais onde a água é considerada não potável ou contenha impurezas e substâncias estranhas à mesma, que ocasione o mau funcionamento do produto;

- Objetos estranhos no interior do produto que prejudiquem ou impossibilitem o seu funcionamento.

- Produtos instalados para USO PÚBLICO, que terão os períodos de garantia reduzidos em 50%.

Ocorrendo eventual necessidade de manutenção em seu produto, utilize a rede de Postos de Serviço Autorizado DECA, ou contate nossos outros serviços para quaisquer esclarecimentos.

Este Certificado é válido em todo o Território Nacional.

ATENDIMENTO AO CONSUMIDOR

Ligete Grátis: 0800-011-7073

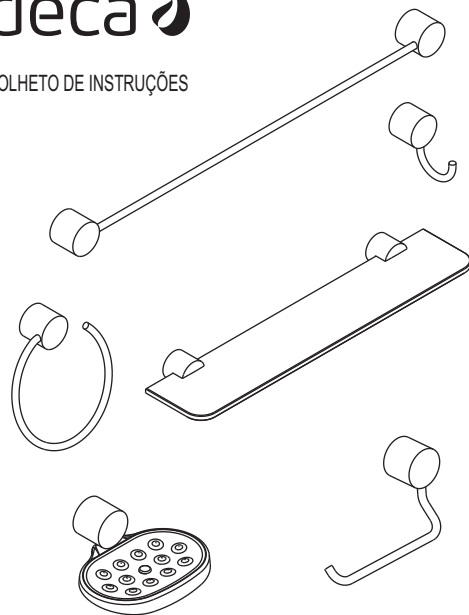
Visite Nosso Site: www.deca.com.br

DURATEX S.A.
Escritório Comercial: R. Comendador Souza, 57
Fone: 55(11) 3874-1600 - CEP 05037-090 - São Paulo - SP
Fábrica I: R. Comendador Souza, 135 - São Paulo - SP
CNPJ: 97.937.181/0018-95 - Inscr. Est.: 148.716.568.114
Fábrica II: Av. Antonio Frederico Ozanan, 12000
CEP: 13213-030 - Jundiaí - SP - CNPJ: 97.837.181/0021-90
Inscr. Est.: 407.489.347.118
Indústria Brasileira

ACESSÓRIOS PARA BANHEIRO

deca

FOLHETO DE INSTRUÇÕES



Instalação

As instruções a seguir atendem os seguintes produtos:



2010 - SABONETEIRA DE PAREDE



2020 - PAPELEIRA



2030 - PRATELEIRA



2040 - PORTA TOALHA DE BARRA



2050 - PORTA TOALHA ARGOLA



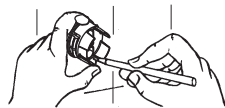
2060 - CABIDE

Obs.: O Kit Flex é composto pelos acessórios: Saboneteira de parede (2010), Papeleira (2020), Porta-toalha de Barra (2040), Porta-toalha Argola (2050) e Cabide (2060).
A Prateleira (2030) é vendida somente separadamente.

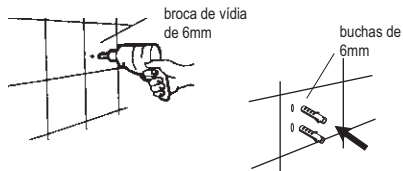
1

PORTA TOALHA DE ARGOLA, CABIDE, PAPELEIRA E SABONETEIRA

Utilizando o suporte, marque o local dos furos, observando que os mesmos fiquem na posição vertical.



Fure nos locais marcados e coloque as buchas.

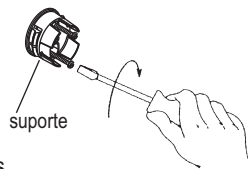


ATENÇÃO:
NÃO ENCAIXE O SUPORTE NO ACABAMENTO SEM QUE ESTE JÁ ESTEJA FIXO À PAREDE, POIS PARA RETIRÁ-LO PODERÁ DANIFICAR O SUPORTE

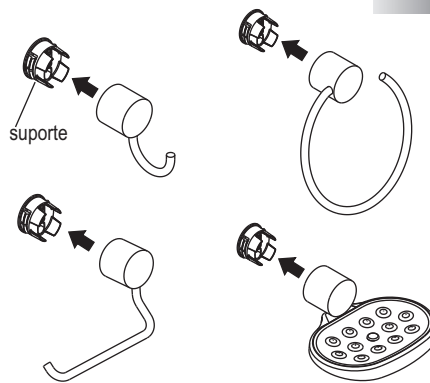
2

Fixação

Fixe o suporte na parede, não esquecendo de manter os furos na vertical.



Coloque o acessório, fixando-o no suporte.



3

PORTA TOALHA DE BARRA

Posicione o porta-toalha de barra no local da instalação com os dois acabamentos montados (sem os suportes), alinhando-o, marque os dois lados com um lápis.

Posicione os suportes (com os furos na vertical) nos locais previamente marcados, marcando os furos, em seguida faça a furação (conforme item 1). Fixe os dois suportes na posição vertical parafusando-os.

Encaixe o acessório, fixando-o nos dois suportes, conforme figura abaixo.

