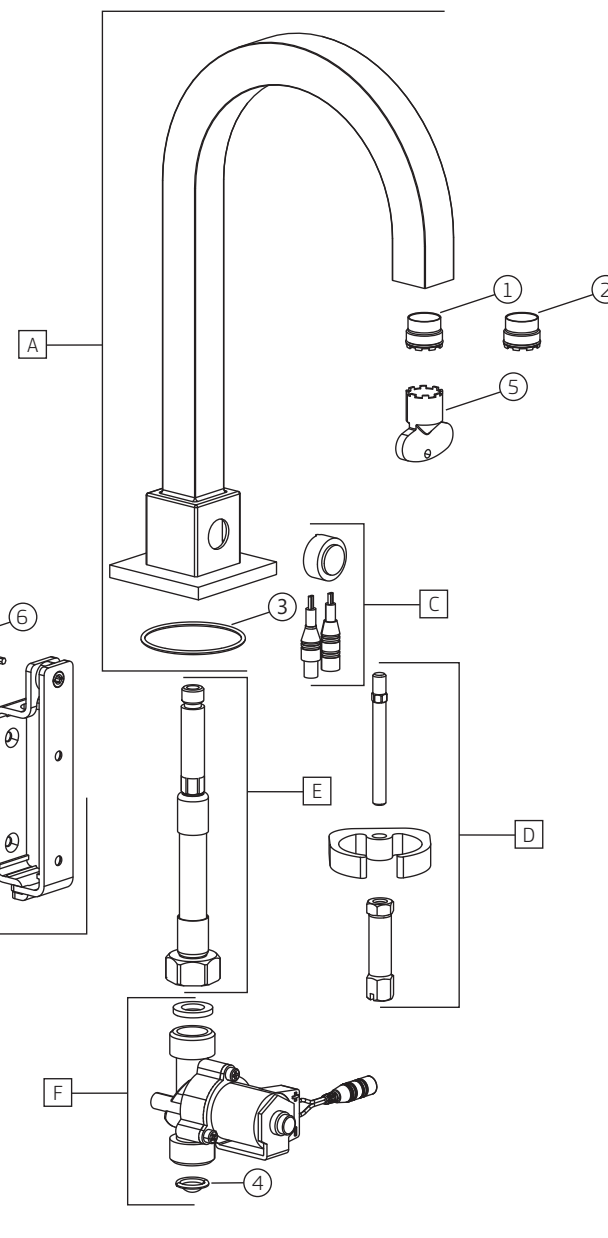
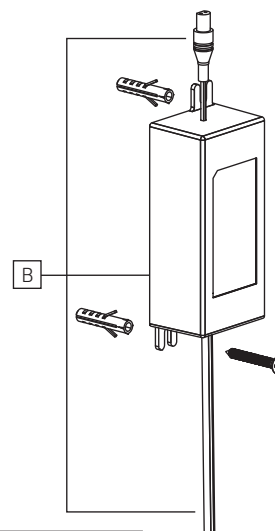
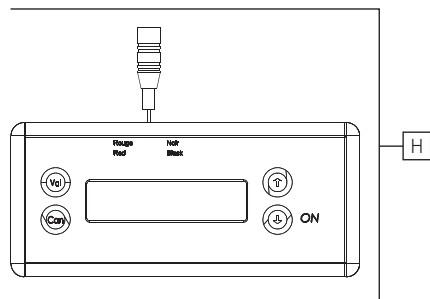


DECALUX - Torneira para lavatório quadrada com sensor bivolt/bateria

1187.C.SLX



COMPONENTES / SUBCONJUNTOS		1187.C.SLX		1187.C.SLX.INX	
		Lc 00/00	Dc 00/00	Lc 00/00	Dc 00/00
Item	Descrição	AC/DT	Código Deca	AC/DT	Código Deca
1	DISPERSOR (AZUL/CINZA)	-	4224.001	-	4224.001
2	DISPERSOR (AMARELO/CINZA)(1)	-	4224.064	-	4224.064
3	GUARNIÇÃO	-	4148.036	-	4148.036
4	FILTRO	-	4266.403	-	4266.403
5	CHAVE AREJADOR	-	4278.000	-	4278.000
6	CHAVE ALLEN 2,5 MM	-	4236.008	-	4236.008
A	SCJ. BICA	CR	4908.410	INX	4908.410.INX
B	SCJ. FONTE	-	4278.027	-	4278.027
C	SCJ. SENSOR	-	4278.030	-	4278.030
D	SCJ. FIXAÇÃO	-	4570.010	-	4570.010
E	SCJ. FLEXÍVEL	-	4260.017	-	4260.017
F	SCJ. SOLENÓIDE	-	4696.008	-	4696.008
G	SCJ. CAIXA DE PILHA	-	4278.037	-	4278.037
H	CONTROLE REMOTO DECALUX (2)	-	4278.050	-	4278.050

OBSERVAÇÕES:

* PILHAS ALCALINAS 1,5V - AA

(1) DISPERSOR VAZÃO CONSTANTE APROXIMADAMENTE 8 l/m.

(2) NÃO ACOMPANHA O PRODUTO.